

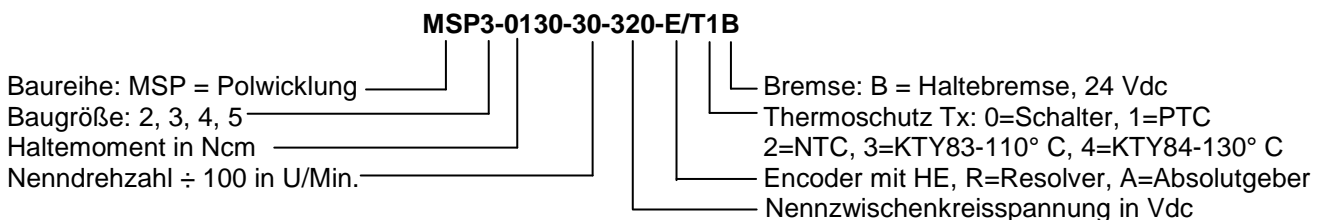
MSP Familie von bürstenlosen Servomotoren mit Polwicklung

Datenblatt

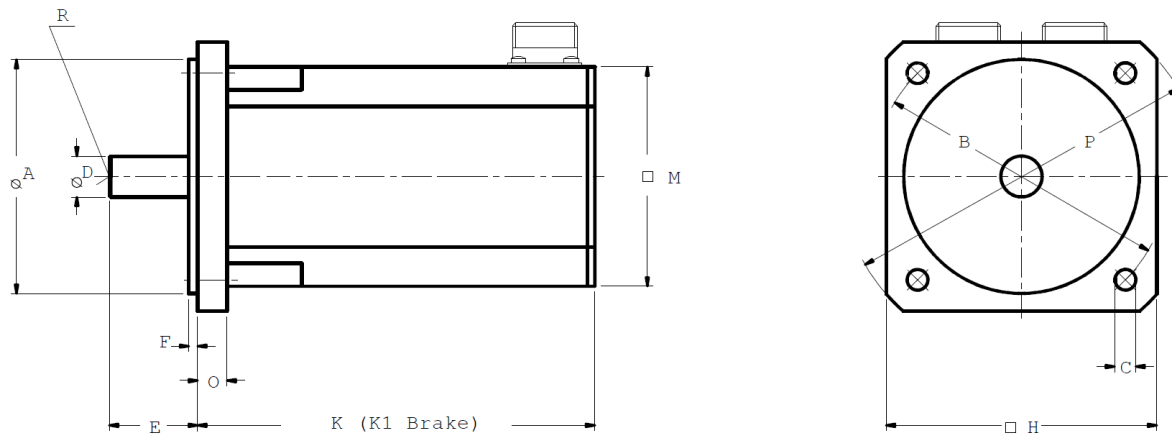


- Polzahl: 6 (MSP2) 10 (MSP3 ... MSP5)
- Feedback: Encoder (2048 Striche, TTL) mit Hallnachbildung (E), Resolver (R), Absolutgeber t.b.d. (A)
- Schutzklasse: IP64, optional IP65 / IP67 ohne (V) oder mit (W) Wellendichtring
- Elektrische Anschlüsse: gerade Flanschdose (Intercontec), optional: drehbare Winkelstecker
- Thermischer Motorschutz: PTC, optional: Thermoschalter 145° C, KTY oder NTC
- Welle ohne Passfeder, optional: Passfeder DIN 6885 (P)
- Optionen: Kabel (K), Sonderausführungen

Bezeichnung:



Abmessungen (mm):



	A _{j6}	B	C	D _{k6}	E	F	H	K	K	K	K	M	O	P	R
								mit Encoder	mit Encoder und Bremse	mit Resolver	mit Resolver und Bremse				
MSP2-0028	40	63	5.8	9	20	2.5	55	94	128	67	105	50	6	74	M3x8
MSP2-0054	40	63	5.8	9	20	2.5	55	109	143	82	120	50	6	74	M3x8
MSP2-0075	40	63	5.8	9	20	2.5	55	124	158	97	135	50	6	74	M3x8
MSP2-0095	40	63	5.8	9	20	2.5	55	139	173	112	150	50	6	74	M3x8
MSP3-0115	80	100	7	14	30	3	86	99	144	82	120	74	11	115	M4x10
MSP3-0205	80	100	7	14	30	3	86	117	162	100	138	74	11	115	M4x10
MSP3-0350	80	100	7	14	30	3	86	153	198	136	174	74	11	115	M4x10
MSP3-0480	80	100	7	14	30	3	86	189	234	172	210	74	11	115	M4x10
MSP4-0510	95	115	9	19	40	3	98	132	182,5	113	154	98	14	130	M5x14
MSP4-0750	95	115	9	19	40	3	98	162	212,5	143	184	98	14	130	M5x14
MSP4-0960	95	115	9	19	40	3	98	192	242,5	173	214	98	14	130	M5x14
MSP5-1200	130	165	12	24	50	3.5	142	157	206	145	244	128	16	188	M8x20
MSP5-1600	130	165	12	24	50	3.5	142	187	236	175	181	128	16	188	M8x20
MSP5-2000	130	165	12	24	50	3.5	142	217	266	205	211	128	16	188	M8x20
MSP5-2400	130	165	12	24	50	3.5	142	247	296	235	241	128	16	188	M8x20

Wicklungsdaten für den Betrieb bei 90 – 320 Vdc ZK- Spannung

Motortyp	Nennmoment	Nennstrom	Nennzahl	Spitzenmoment	Spitzenstrom	Spannungskonstante	Drehmomentkonstante	Widerstand (Ph. – Ph.)	Induktivität (Ph. – Ph.)	Rotorträgheit	Gewicht (ohne Bremse)
	M_n	I_n	n_n	M_{max}	I_{max}	K_E	K_T	R_{2ph}	L_{2ph}	J	m
	Nm	A _{eff.}	min ⁻¹	Nm	A _{eff.}	V _{dc} /1000	Nm/ A _{eff.}	Ω	mH	kg/cm ²	kg
MSP2-0028-45-320	0,25	0,96	4500	1,1	4,5	24,7	0,29	28,3	28,4	0,05	0,76
MSP2-0054-45-320	0,48	1,12	4500	2,2	5,4	39,6	0,46	25,9	32,3	0,07	0,93
MSP2-0075-45-320	0,68	1,48	4500	3,0	7,1	41,7	0,49	17,0	22,7	0,09	1,10
MSP2-0095-45-320	0,85	1,70	4500	3,8	8,4	44,5	0,52	13,1	19,0	0,11	1,27
MSP3-0115-30-320	1,13	2,3	3000	3,5	9,2	48,8	0,57	8,4	18,0	0,31	1,5
MSP3-0205-30-320	1,90	3,1	3000	6,2	12,7	62,9	0,74	5,4	13,3	0,55	2,0
MSP3-0350-30-320	3,0	4,3	3000	10,5	19,4	70,7	0,83	2,8	8,1	1,04	2,9
MSP3-0480-30-320	3,7	4,5	3000	14,4	17,3	84,9	0,99	2,5	7,5	1,52	3,8
MSP4-0510-30-320	4,2	7,0	3000	15,3	31,0	64,3	0,75	1,24	6,8	2,04	3,8
MSP4-0750-30-320	6,1	8,8	3000	22,5	40,7	72,1	0,84	0,79	4,8	3,26	5,1
MSP4-0960-30-320	7,7	1,8	3000	28,8	49,2	76,4	0,89	0,62	3,6	4,49	6,4
MSP5-1200-30-320	10,5	14,7	3000	36	53	72,1	0,84	0,42	3,4	9,6	7,5
MSP5-1600-30-320	13,8	17,0	3000	48	61	79,2	0,93	0,30	2,5	13,3	9,5
MSP5-2000-20-320	17,5	16,4	2000	60	55	106,1	1,24	0,37	3,3	17,1	11,5
MSP5-2400-20-320	22,0	16,4	2000	72	53	132,9	1,55	0,45	4,1	20,8	13,5

Wicklungsdaten für den Betrieb bei 320 – 680 Vdc ZK- Spannung:

Motortyp	Nennmoment	Nennstrom	Nennzahl	Spitzenmoment	Spitzenstrom	Spannungsanstiegsrate	Drehmomentkonstante	Widerstand (Ph. – Ph.)	Induktivität (Ph. – Ph.)	Rotorträgheit	Gewicht (ohne Bremse)
	M_n	I_n	n_n	M_{max}	I_{max}	K_E	K_T	R_{2ph}	L_{2ph}	J	m
	Nm	A _{eff.}	min ⁻¹	Nm	A _{eff.}	V _{dc} /1000	Nm/ A _{eff.}	Ω	mH	kg/cm ²	kg
MSP2-0028-45-560	0,25	0,96	4500	1,1	4,5	24,7	0,29	28,3	28,4	0,05	0,76
MSP2-0054-45-560	0,48	0,90	4500	2,2	4,3	49,5	0,58	41,1	51,0	0,07	0,93
MSP2-0075-45-560	0,68	0,83	4500	3,0	3,9	74,9	0,88	54,0	72,0	0,09	1,10
MSP2-0095-45-560	0,85	1,07	4500	3,8	5,3	70,7	0,83	33,6	48,5	0,11	1,27
MSP3-0115-30-560	1,13	1,3	3000	3,5	5,0	89,1	1,04	27,8	59,3	0,31	1,5
MSP3-0205-30-560	1,90	1,7	3000	6,2	7,2	111,7	1,31	17,3	42,4	0,55	2,0
MSP3-0350-30-560	3,0	2,4	3000	10,5	10,9	125,9	1,47	8,9	25,5	1,04	2,9
MSP3-0480-30-560	3,7	2,8	3000	14,4	9,9	148,5	1,74	7,7	23,5	1,52	3,8
MSP4-0510-30-560	4,2	3,9	3000	15,3	17,4	114,6	1,34	4,0	21,7	2,04	3,8
MSP4-0750-30-560	6,1	5,1	3000	22,5	23,8	123,0	1,44	2,3	13,5	3,26	5,1
MSP4-0960-30-560	7,7	6,0	3000	28,8	27,4	137,2	1,60	2,0	11,9	4,49	6,4
MSP4-1130-30-560	8,8	6,9	3000	34	27	96	1,59	0,88	7,5	5,7	7,7
MSP5-1200-30-560	10,5	8,3	3000	36	29	128,7	1,51	1,33	10,9	9,6	7,5
MSP5-1600-30-560	13,8	9,9	3000	48	36	135,8	1,59	0,88	7,5	13,3	9,5
MSP5-2000-30-560	16,0	11,5	3000	60	40	147,1	1,72	0,72	6,3	17,1	11,5
MSP5-2400-30-560	20,0	14,1	3000	72	47	148,5	1,74	0,56	4,9	20,8	13,5
MSP6-1800-30-560	13,0	11,0	3000	51	45	89	1,74	0,62	7,2	18,5	10,1
MSP6-2400-30-560	17,0	13,8	3000	72	60	95	1,57	0,41	5,5	25,6	12,8
MSP6-3000-30-560	21,0	16,2	3000	90	64	102	1,69	0,33	4,7	32,7	15,5
MSP6-3800-30-560	25,0	19,7	3000	114	93	96	1,59	0,25	3,5	39,9	18,3
MSP6-4400-30-560	30,0	24,4	3000	132	102	94	1,55	0,19	2,8	47	21,0
MSP7-3000-30-560	23,0	15,5	3000	85	58	111	1,84	0,41	6,4	49,5	16,5
MSP7-4000-30-560	25,0	20,1	3000	120	90	92	1,52	0,17	3,1	69,0	21,5
MSP7-5000-30-560	30,0	24,4	3000	150	109	96	1,59	0,13	2,6	88,0	26,5
MSP7-6000-30-560	36,2	20,7	2500	180	102	121	2,0	0,16	3,3	107,0	31,5

Andere Wicklungen (auch Niederspannungswicklungen) auf Anfrage.

Steckerbelegung:

Motor (8- polig, Size 1)		TTL-Encoder (17- polig)		Resolver (12- polig)	
1, 4, 3	U, V, W	11, 16	+5V, 0V	4, 8	S1 (sin+), S3 (sin -)
2	Erde	9, 10	A, /A	3, 7	S4 (cos+), S2 (cos -)
A, B	Bremse + / -	7, 8	B, /B	5, 9	R2, R1 (Speisung + / -)
		3, 4	Z, /Z	2, 6	Thermoschutz
		14, 15	Thermoschutz		
		5/6, 1/2, 12/13	Halls (U /U, V /V, W /W)		