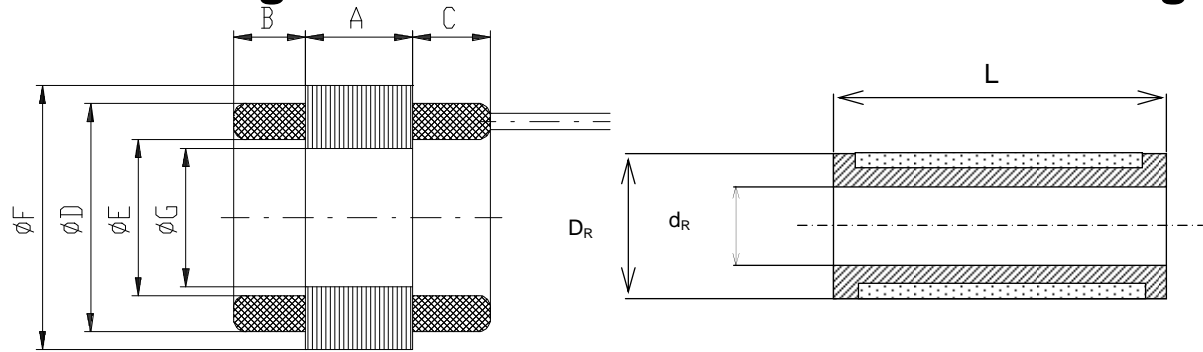


Abmessungen Q-Motoren als Bausatzausführung:



	Stator							Rotor		
	A	B _{max.}	C _{max.}	D _{max.}	E _{min.}	F	G	DR _{max.}	dR _{max.}	L _{max.}
Q1-0225	30	10	12	76	55	79	53,6	51,8	42	50
Q1-0375	60	10	12	76	55	79	53,6	51,8	42	80
Q1-0515	90	10	12	76	55	79	53,6	51,8	42	110
Q1-0700	120	10	12	76	55	79	53,6	51,8	42	140
Q1-0850	150	10	12	76	55	79	53,6	51,8	42	170
Q2-0650	30	9	15	116	90	120	88	86,5	72	50
Q2-1200	60	9	15	116	90	120	88	86,5	72	80
Q2-1700	90	9	15	116	90	120	88	86,5	72	110
Q2-2000	120	9	15	116	90	120	88	86,5	72	140
Q2-2550	150	9	15	116	90	120	88	86,5	72	170
Q3-0950	30	9	16	136	106	150	104	102,6	86	50
Q3-1800	60	9	16	136	106	150	104	102,6	86	80
Q3-2600	90	9	16	136	106	150	104	102,6	86	110
Q3-3450	120	9	16	136	106	150	104	102,6	86	140
Q3-4200	150	9	16	136	106	150	104	102,6	86	170
Q4-1450	30	15	17	170	128	180	126	124,8	106	50
Q4-2900	60	15	17	170	128	180	126	124,8	106	80
Q4-4200	90	15	17	170	128	180	126	124,8	106	110
Q4-5500	120	15	17	170	128	180	126	124,8	106	140
Q4-6800	150	15	17	170	128	180	126	124,8	106	170
Q5-2500	30	16	22	206	172	210	170	168,6	148	50
Q5-4400	60	16	22	206	172	210	170	168,6	148	80
Q5-6100	90	16	22	206	172	210	170	168,6	148	110
Q5-7800	120	16	22	206	172	210	170	168,6	148	140
Q5-9600	150	16	22	206	172	210	170	168,6	148	170
Q6-0600	30	17	26	285	242	290	238	237	210	50
Q6-1150	60	17	26	285	242	290	238	237	210	80
Q6-1650	90	17	26	285	242	290	238	237	210	110
Q6-2120	120	17	26	285	242	290	238	237	210	140
Q6-2580	150	17	26	285	242	290	238	237	210	170
Q7-1050	30	20	32	355	300	360	296	295	265	50
Q7-2000	60	20	32	355	300	360	296	295	265	80
Q7-2900	90	20	32	355	300	360	296	295	265	110
Q7-3800	120	20	32	355	300	360	296	295	265	140
Q7-4690	150	20	32	355	300	360	296	295	265	170