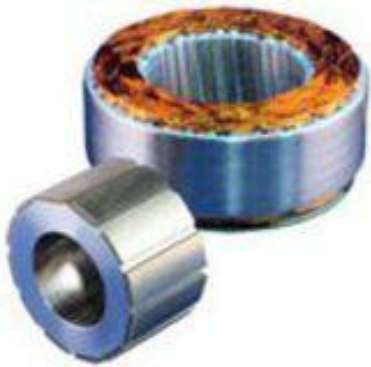


High Torque (HT) family of brushless torque motors

Data sheet



- Available as frameless (kit) and housed version
- 11 sizes with various stack length options
- Continuous torque from 0.007 to 46.9Nm
- Windings for 12 Vdc to 400 Vdc; optimized for each application for best performance
- Hall sensors standard
- Electrical connection: flying leads
- Optional thermal protection: PTC, thermal switch 145° C, KTY or NTC
- Modification of mechanical properties like ID or OD possible
- Customisation possible.

The HT torque motors are 3-phase brushless servo motors for demanding servo applications with excellent dynamic performance in a compact motor package. In most applications the HT torque motors are supplied as motor kit, which gives the customer highest flexibility for his mechanical design; housed versions are available if needed.

Although there are standard winding suggestions, normally the winding is designed for the specific requirements of each application to give the optimum performance of the motor. The normal design voltages range from 12 Vdc to 400 Vdc.

For high speed design there are special laminations for less iron losses available. Part numbers are changed to HS or HSS, mechanical properties remain the same.

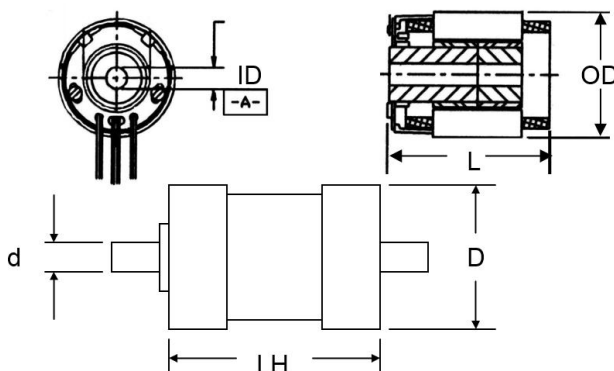
Designation:

HT 0200 2 - X 00 - H

Type: HT/HS/HSS = High Torque
 Size: _____
 Stack length: _____

_____ Housed
 _____ Design modifications (00 is standard)
 _____ Winding

Drawing:



Model					frameless				housed				
	peak-torque	cont. torque	pole-count	Km	OD	ID / IDmax.	L	weight	D	LH	d	weight	
	Nm	Nm		Nm/W	mm	mm	mm	kg	mm	mm	mm	kg	
HT00800	0,07	0,007	6	0,004	19,3	3,20 / 5,08	18,1	0,02	25,40	30,51	3,17	0,07	
HT00801	0,19	0,014		0,008			28,27	0,04		40,67			0,08
HT00802	0,24	0,019		0,01			38,43	0,05		50,83			10
HT01000	0,24	0,021	6	0,0098	26,67	4,79 / 5,84	20,57	0,04	34,93	35,56	4,76	0,1	
HT01001	0,53	0,042		0,018			30,74	0,06		45,72		0,13	
HT01002	0,83	0,063		0,026			40,88	0,09		55,88		0,17	
HT01003	1,12	0,084		0,033			51,05	0,12		66,04		0,21	
HT01500	0,58	0,048	6	0,017	37,79	6,37 / 9,52	21,84	0,07	47,62	40,16	6,35	0,21	
HT01501	1,17	0,092		0,031			32	0,13		50,32		0,28	
HT01502	1,79	0,133		0,042			42,16	0,19		60,48		0,34	
HT01503	2,52	0,171		0,051			52,32	0,25		70,64		0,4	
HT01504	3,02	0,204		0,06			62,48	0,31		80,8		0,46	
HT01505	3,57	0,234		0,067			72,64	0,37		90,96		0,53	
HT02000	1,33	0,114	8	0,034	49,19	9,55 / 20,06	21,89	0,12	57,15	38,67	9,52	0,33	
HT02001	3,16	0,229		0,066			32,05	0,22		48,92		0,44	
HT02002	4,95	0,326		0,09			42,21	0,32		59,08		0,55	
HT02003	6,25	0,416		0,11			52,38	0,43		69,24		0,66	
HT02004	7,6	0,518		0,132			62,53	0,53		79,4		0,77	
HT02005	9,02	0,586		0,146			72,7	0,63		89,56		0,87	
HT02300	2,32	0,215	12	0,056	60,35	12,72 / 28,95	20,93	0,17	71,12	38,58	12,7	0,55	
HT02301	4,76	0,413		0,106			31,08	0,33		48,74		0,72	
HT02302	7,31	0,62		0,147			41,24	0,48		58,9		0,88	
HT02303	9,16	0,798		0,182			51,41	0,64		69,06		1,05	
HT02304	11	0,966		0,212			61,57	0,79		79,22		1,22	
HT02305	12,9	1,105		0,238			71,73	0,95		89,38		1,38	
HT02500	1,07	0,182	8	0,049	63,5	12,73 / 24,89	24,89	0,19	73,02	44,93	12,7	0,57	
HT02501	2,34	0,386		0,1			35,05	0,37		55,09		0,77	
HT02502	3,6	0,558		0,137			45,21	0,55		65,25		0,97	
HT02503	4,9	0,751		0,176			55,37	0,74		75,41		1,17	
HT02504	6,19	0,925		0,208			65,53	0,93		85,57		1,37	
HT02505	7,48	1,089		0,236			75,69	1,11		95,73		1,57	
HT03000	2,06	0,36	12	0,08	75,97	12,72 / 35,30	23,65	0,28	86,36	42,27	12,7	0,87	
HT03001	4,36	0,81		0,17			33,81	0,53		52,43		1,13	
HT03002	6,88	1,19		0,24			44,07	0,78		62,59		1,39	
HT03003	9,08	1,63		0,31			54,13	1,04		72,75		1,66	
HT03004	12	1,91		0,35			64,29	1,29		82,91		1,92	
HT03005	18,2	2,01		0,36			74,45	1,55		93,07		2,19	
HT03800	4,7	0,7	12	0,12	94,74	15,90 / 42,67	25,73	0,47	107,9	44,97	15,87	1,32	
HT03801	11,8	1,43		0,25			35,89	0,85		54,13		1,71	
HT03802	16,9	2,05		0,34			46,05	1,23		64,29		2,1	
HT03803	24,5	2,67		0,43			56,21	1,62		74,45		2,51	
HT03804	30,2	3,27		0,51			66,37	2		84,61		2,91	
HT03805	36,2	3,85		0,58			76,53	2,38		94,77		3,31	
HT05000	9,2	1,41	12	0,21	127	63,51 / 63,50	30,15	0,77	139,7	51,56	15,87	1,77	
HT05001	21,3	2,96		0,43			40,31	1,3		61,72		2,57	
HT05002	31,1	4,4		0,61			50,47	1,84		71,88		3,38	
HT05003	40,6	5,57		0,76			60,63	2,37		82,04		4,18	
HT05004	50,5	7,04		0,9			70,78	2,9		92,2		4,98	
HT05005	61	8,41		1,03			80,95	3,44		102,4		5,79	
HT07000	57,2	6,3	12	0,66	180,3	82,56 / 92,71	44,88	2,6	196,8	78,74	19,05	7,1	
HT07001	140,6	12,9		1,33			61,9	4,7		95,76		9,9	
HT07002	202,8	18,4		1,84			78,92	6,6		112,9		12,5	
HT07003	263,9	23,5		2,28			95,94	8,5		129,8		14,4	
HT07004	327,2	28,9		2,72			113	10,5		146,8		16,5	